



Anleitung Akku-Wechsel

für LEUCHTIE® Plus Easy Charge / Premium Easy Charge / Pro Easy Charge

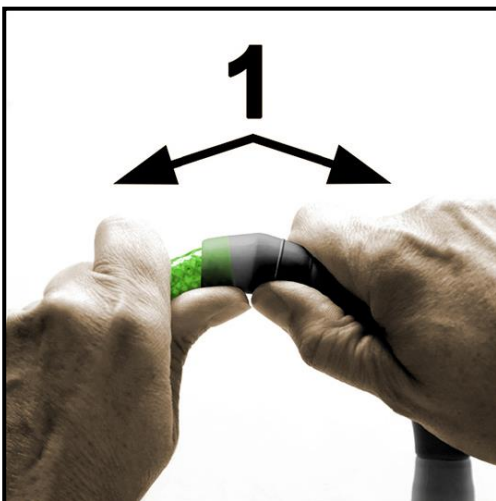


Bitte vergewissern Sie sich, dass Sie die richtigen Akkus für Ihr LEUCHTIE haben.
Bei Verwechslung kommt es zu Fehlfunktionen und stark verkürzter Akku-Lebensdauer.

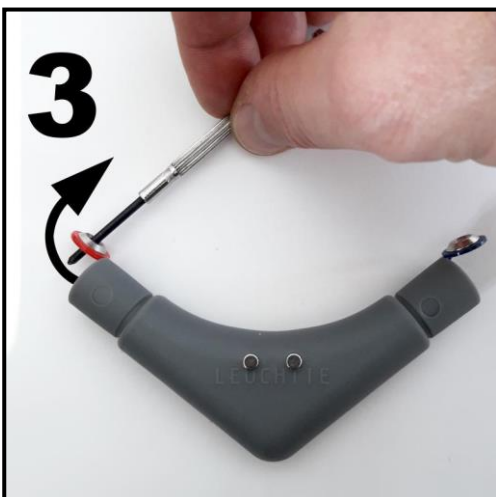
LEUCHTIE-Modell	Größenaufkleber	Akku-Typ
LEUCHTIE Plus Easy Charge	weiß	Nickel-Zink-Akkus (NiZn) 1,6 V
LEUCHTIE Premium Easy Charge	schwarz	Nickel-Metallhydrid-Akkus (NiMH) 1,2 V
LEUCHTIE Pro Easy Charge	weiß, Bezeichnung Pro	Nickel-Metallhydrid-Akkus (NiMH) 1,2 V

Entfernen der Akkus

1. Lösen Sie den Leuchtschlauch auf beiden Seiten mit leichten Knickbewegungen vom Batterieteil.
2. Ziehen Sie beide Silikonmuffen vom Batterieteil ab.

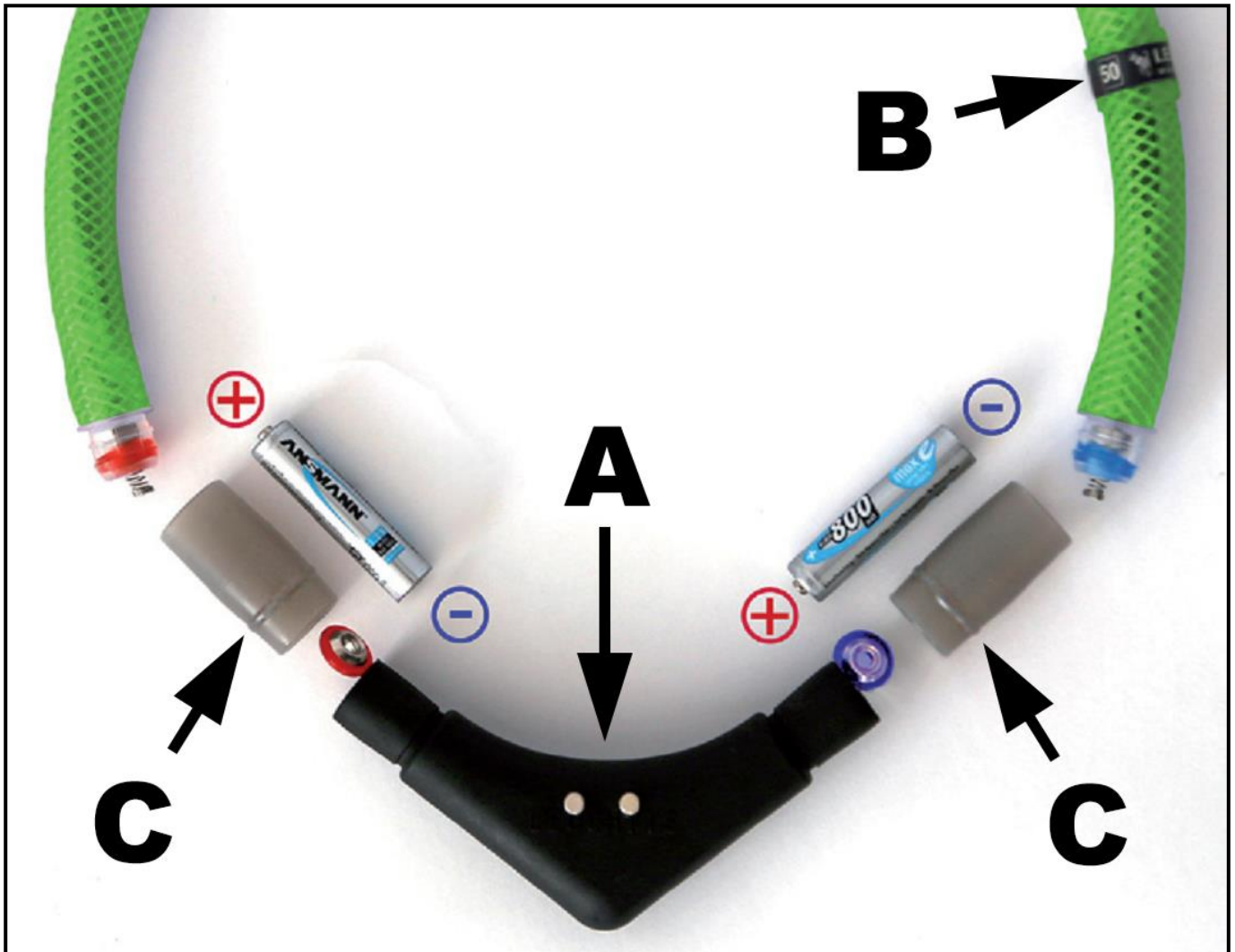


3. Biegen Sie die Batteriekontakte mit Hilfe eines spitzen Gegenstandes (z. B. eines kleinen Schraubenziehers oder Zahnstochers) vorsichtig auf, bis die Akkus frei liegen.
4. Klopfen Sie beide Seiten des Batterieteils nacheinander auf eine Tischplatte oder gegen die Hand bis die beiden Akkus herausfallen.



Einsetzen der neuen Akkus

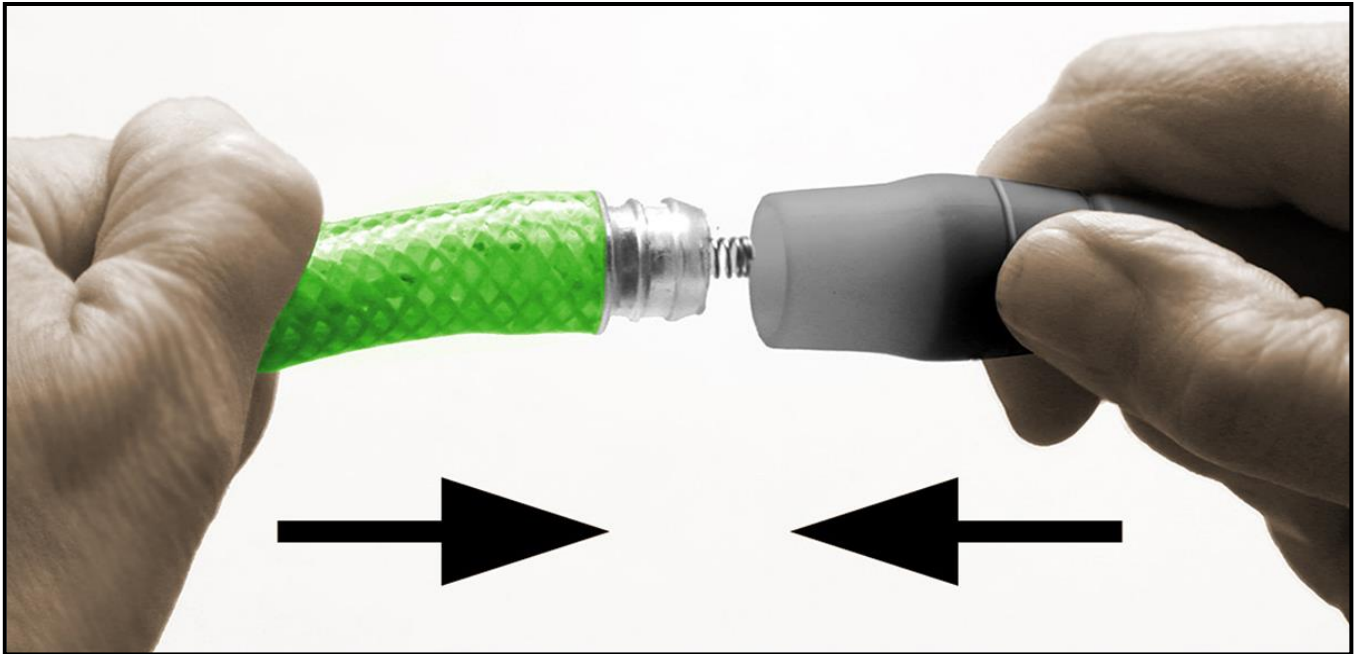
5. Die Ladekontakte (A) des Batterieteils zeigen nach oben, der Aufkleber am Schlauch (B) befindet sich auf der rechten Seite.



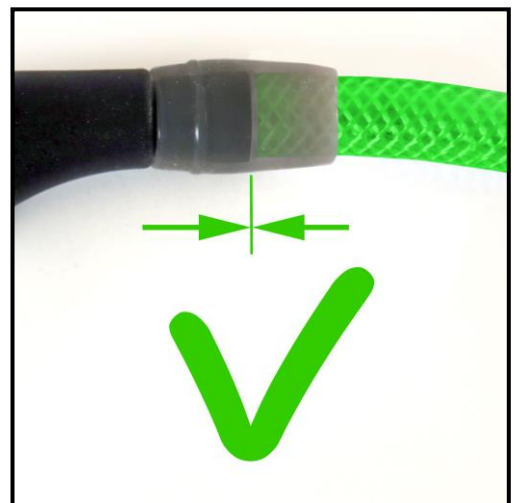
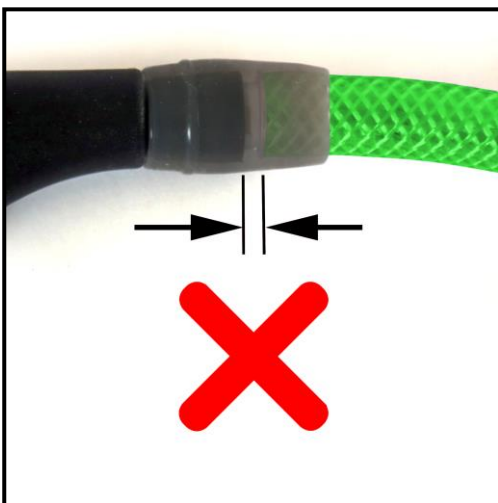
6. Sowohl in den Buchsen des Leuchtschlauchs als auch an den Kontaktplättchen des Batterieteils befinden sich eine **rote** und eine **blaue** Markierung.
7. Setzen Sie die neuen Akkus wie im Bild ins Batterieteil ein:
rote Seite = Kontakt mit dem Pluspol des Akkus
blaue Seite = Kontakt mit dem Minuspol des Akkus
8. Drücken Sie die beiden Kontaktplättchen mit der flachen Seite wieder nach innen ins Batterieteil.
9. Stecken Sie beide Silikonmuffen wieder auf das Batterieteil. Die Ringmarkierung der Muffen (C) zeigt zum Batterieteil.
10. Verbinden Sie Leuchtschlauch und Batterieteil wie folgt:
- das **rot** markierte Schlauchende auf den **Pluspol**
 - das **blau** markierte Schlauchende auf den **Minuspol**

Aufstecken des Batterieteils

11. Stecken Sie die beiden Enden des Leuchtschlauchs **gerade** in das Batterieteil.
Achten Sie darauf, die Kontaktfedern dabei nicht zu verbiegen.



Drücken Sie Batterieteil und Schlauch auf beiden Seiten fest bis zum Anschlag zusammen.
WICHTIG: Es darf kein Spalt zwischen Batterieteil und Schlauch verbleiben:



Ihr LEUCHTIE sollte sich nun einschalten, sobald das Batterieteil nach unten zeigt.

Falls nicht, überprüfen Sie bitte nochmals, ob Schlauch und Batterieteil so wie auf Seite 1 gezeigt zusammengesteckt wurden und ob die Kontaktfedern evtl. verbogen sind.

Weitere Fehlerhinweise sowie wichtige Informationen über die Ladefunktion und zum korrekten Betrieb finden Sie in Ihrer Easy-Charge-Bedienungsanleitung oder unter [FAQ und Tipps](#)

Bei Fragen stehen wir Ihnen gerne mit Rat und Tat zur Seite:

E-Mail: info@leuchtie.de
Tel.: +49 961 – 470 84 40.