

## Sicherheitsinformationen

- Verwenden Sie das LEUCHTIE nur für den vorgesehenen Zweck.
- Befestigen Sie keine Leine am LEUCHTIE und vermeiden Sie es, Ihren Hund am LEUCHTIE festzuhalten – Batterieteil und Leuchtkörper könnten dadurch auseinandergezogen werden und Kleinteile (Akkus, Kontaktfedern) verloren gehen.
- **LEUCHTIE ist kein Hunde-Spielzeug!**  
Durch zu starke Beanspruchung (z. B. durch Werfen oder kräftiges Beißen) kann Ihr LEUCHTIE beschädigt werden und sich möglicherweise öffnen. Hierbei können Kleinteile wie Akkus, Kontaktfedern, etc. herausfallen und verloren gehen oder sogar vom Hund verschluckt werden, was zu ernsthaften Problemen führen könnte. Falls dies dennoch passieren sollte, kontaktieren Sie bitte umgehend einen Tierarzt, um evtl. notwendige Maßnahmen zu veranlassen.
- Verwenden Sie das LEUCHTIE nicht mehr, wenn Beschädigungen erkennbar sind.
- Achten Sie darauf, dass keine Feuchtigkeit ins Innere gelangt - besonders bei Reinigung oder Akkuwechsel. Das LEUCHTIE ist sehr gut gegen Wasser und Feuchtigkeit geschützt. Sollte dennoch Feuchtigkeit im Inneren erkennbar sein, ziehen Sie den Leuchtschlauch mit leichten Knickbewegungen vom Batterieteil ab (siehe Abbildung Seite 1) und lassen Sie beide Teile vollständig austrocknen. Vermeiden Sie dabei Temperaturen über 50°C.
- Trocknen oder erwärmen Sie das LEUCHTIE keinesfalls in der Mikrowelle – die Mikrowellenstrahlung würde die Elektronik sofort zerstören.
- Laden Sie die Akkus bei Zimmertemperatur (15 – 25 °C), um optimale Ladeergebnisse zu erzielen.
- Die enthaltenen Akkus dürfen nicht auseinander genommen, erhitzt oder kurzgeschlossen werden.
- Das Verschlucken von Akkus kann lebensgefährlich sein! Bewahren Sie daher sowohl Akkus als auch den Artikel unerreikbaar für Kleinkinder (und auch Ihren Hund) auf. Wurde ein Akku verschluckt, sollte sofort medizinische Hilfe in Anspruch genommen werden.

## Reinigung

Reinigen Sie Ihr LEUCHTIE mit warmem Wasser, Seife oder Haushaltsreiniger. Verwenden Sie keine aggressiven oder lösemittelhaltigen Reinigungsmittel! Achten Sie bei der Reinigung darauf, dass die Silikonmuffen gut sitzen, damit keine Feuchtigkeit ins Innere gelangen kann.

## Entsorgung / Recycling / Kennzeichnung



Bitte schonen Sie die Umwelt und führen Sie diesen Artikel dem Recycling zu. Das Symbol der durchkreuzten Mülltonne ist auch auf dem Produkt angebracht und bedeutet, dass der Artikel am Ende der Lebensdauer kostenlos bei einer kommunalen Sammelstelle zum Recycling abgegeben werden muss. Die Entsorgung über den Rest- bzw. Hausmüll ist nicht gestattet!



Verbrauchte Batterien und Akkus dürfen nicht über den Hausmüll entsorgt werden! Bitte entsorgen Sie diese über die dafür vorgesehenen Behälter im Handel oder geben Sie diese bei den öffentlichen Sammelstellen (z. B. Bauhof) ab. Verbrauchte Batterien und Akkus können auch bei uns zurückgegeben werden. Bitte schonen Sie die Umwelt und führen Sie diesen Artikel dem Recycling zu.



Dieses Produkt erfüllt die Vorschriften der Richtlinie 2011/65/EU des Europäischen Parlaments und des Rates vom 8. Juni 2011 zur Beschränkung der Verwendung gefährlicher Stoffe in Elektro- und Elektronikgeräten.



## Bedienungsanleitung LEUCHTIE® Premium Easy Charge mit USB-Ladestation - einfach aufladbar

Stand: 05/2019

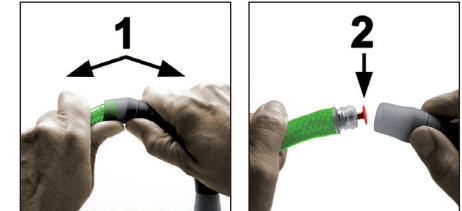
Damit Sie an Ihrem LEUCHTIE möglichst lange Freude haben, lesen und beachten Sie bitte die nachstehenden Sicherheitshinweise und bewahren Sie dieses Dokument gut auf.

## Erste Inbetriebnahme / Aktivierung

Zur ersten Inbetriebnahme entfernen Sie bitte die Transportsicherung (Isolierkappe). Diese befindet sich auf der gegenüberliegenden Seite des Größenaufklebers.

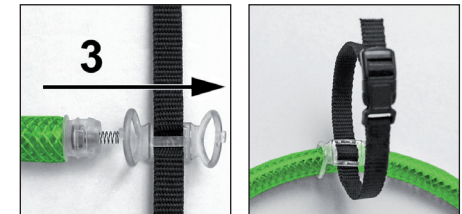
### Öffnen:

1. Halten Sie die Silikonmuffe am Batterieteil fest und ziehen Sie den Leuchtschlauch mit leichten Knickbewegungen vom Batterieteil ab (1). Die Silikonmuffe bleibt auf dem Batterieteil.
2. Entnehmen Sie die rote Isolierkappe (2).



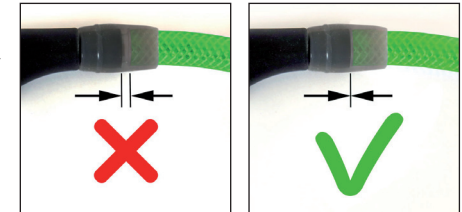
### Befestigungsschlaufe anbringen:

3. Um das LEUCHTIE mit der beiliegenden Befestigungsschlaufe am Halsband oder Geschirr zu sichern, ziehen Sie das offene Schlauchende durch die beiden transparenten Gummiringe der Verbindungsschlaufe (siehe Abbildung).



### Schließen:

4. Stecken Sie den Leuchtschlauch gerade in das Batterieteil und achten Sie darauf, die Kontaktfeder dabei nicht zu verbiegen.
5. Drücken Sie Batterieteil und Schlauch fest bis zum Anschlag zusammen – es darf kein Spalt zwischen Batterieteil und Schlauch verbleiben.



## Laden der Akkus

Die Akkus sind vorgeladen – das LEUCHTIE ist sofort einsatzfähig.

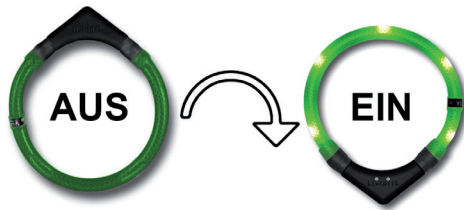
Wir empfehlen, die Akkus 1x pro Woche bzw. nach ca. 10 - 15 Std. Leuchtdauer über Nacht zu laden - jedoch spätestens wenn die LEDs zu blinken beginnen.

6. Verbinden Sie das USB-Kabel der Ladestation mit einer USB-Stromquelle, z. B. USB-Netzteil, USB-Buchse am PC, im Auto, etc. Die grüne LED der Ladestation zeigt an, dass diese betriebsbereit ist.
7. Legen Sie das LEUCHTIE mit den Ladekontakten auf die Ladestation. Die magnetischen Ladekontakte richten sich dabei automatisch aus. Die rote LED zeigt an, dass die Akkus aufgeladen werden.
8. Die grüne und die rote LED leuchten: Akkus sind aufgeladen.



## Ein- und Ausschalten

LEUCHTIE schaltet sich per Sensor automatisch ein, wenn das Batterieteil nach unten zeigt. Befindet sich das Batterieteil oben, geht es nach ca. 1 Minute Verzögerung automatisch aus. Hängen Sie das LEUCHTIE zur Aufbewahrung z. B. an einem Garderobenhaken auf.



## ! Wichtige Informationen zum Laden der Akkus

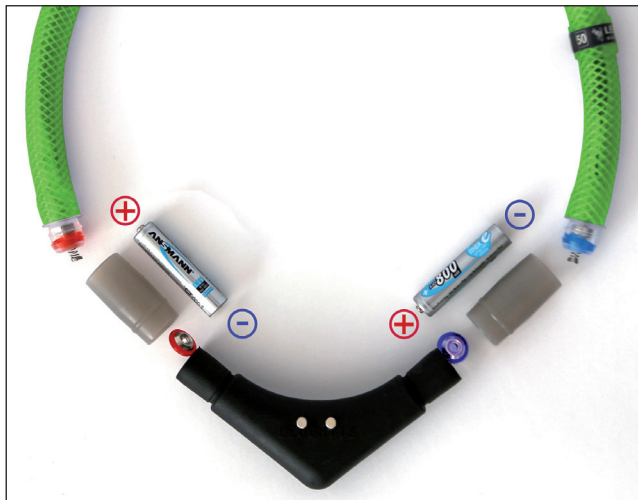
- Verwenden Sie zum Laden Ihres LEUCHTIEs ausschließlich die original LEUCHTIE Ladestation.
- Tipp: Die robusten NiMH-Akkus haben *keinen* Memory-Effekt. Laden Sie daher die Akkus möglichst frühzeitig (nach ca. 10 - 15 h Leuchtdauer) über Nacht auf, bis die grüne LED der Ladestation zu leuchten beginnt.  
  
Das hat folgende Vorteile:  
- größtmögliche Leuchtdauer durch volle Akkus, auch bei langen Touren und Einsätzen  
- kürzere Ladezeiten  
- längere Lebensdauer der Akkus (kein Tiefentladen)
- Blinkende LEDs im LEUCHTIE zeigen an, dass die Akkus komplett leer sind. Laden Sie Ihr LEUCHTIE spätestens dann umgehend auf, bis die grüne LED wieder zu leuchten beginnt. Bei komplett leeren Akkus kann die Ladezeit bis zu 24 Std. betragen.
- Der Ladevorgang kann problemlos, z. B. für einen Spaziergang, unterbrochen werden. Bitte legen Sie es danach erneut auf die Ladestation bis die grüne LED zu leuchten beginnt.
- Bei längerem Nichtgebrauch (z. B. im Sommer) bitte die Akkus vollständig aufladen, bevor das LEUCHTIE außer Betrieb genommen wird.
- Die Ladekontakte des Batterieteils führen nur während des Ladevorgangs Strom. Somit besteht keinerlei Gefahr bei Überbrückung oder Kontakt mit Wasser. Achten Sie aber bitte darauf, dass das Batterieteil sauber und trocken ist, wenn Sie es auf die Ladestation legen.

## Austauschbare Akkus – gut für die Umwelt und Ihren Geldbeutel

Im Sinne der Nachhaltigkeit können die Akkus bei Bedarf ausgetauscht werden.

Passende Ersatz-Akkus (2 Stück Typ AAA / NiMH mit geringer Selbstentladung) inklusive ausführlicher Wechselanleitung erhalten Sie in unserem Onlineshop unter [www.shop.leuchtie.com](http://www.shop.leuchtie.com).

Alternativ erhalten Sie auch das komplette Batterieteil inkl. Akkus sowie zahlreiche weitere Ersatzteile.



## Funktionsstörungen und Behebung

(ausführliche Tipps unter [www.leuchtie.de](http://www.leuchtie.de), Bereich Service)

Falls Ihr LEUCHTIE nicht richtig funktionieren sollte, überprüfen Sie bitte folgende Punkte:

Störung	Mögliche Ursache	Behebung
<b>Wackelkontakt im LEUCHTIE</b>	Verbindung zwischen Batterieteil und Leuchtschlauch hat schlechten Kontakt	Prüfen Sie, ob das Batterieteil ganz aufgesteckt ist (die transparente Kunststoffbuchse muss komplett im Batterieteil verschwinden). Stellen Sie sicher, dass die Kontaktfedern gerade auf die Kontaktplättchen im Batterieteil drücken und nicht umgeknickt sind.
<b>LEUCHTIE blinkt</b>	Akkus sind leer	Laden Sie die Akkus umgehend auf (rote LED), bis die grüne LED zu leuchten beginnt.
<b>LEUCHTIE ist ohne Funktion</b>	Verbindung zwischen Batterieteil und Leuchtschlauch ist nicht korrekt geschlossen	Drücken Sie Leuchtschlauch und Batterieteil fest bis zum Anschlag zusammen (siehe Abbildung Seite 1).
	Akkus sind leer	Laden Sie das LEUCHTIE auf der Ladestation.
<b>Ladevorgang nicht erfolgreich</b>	Ladekontakte sind verschmutzt	Überprüfen / reinigen Sie die Magnetkontakte. Anhaftende Metallteilchen lassen sich ganz einfach mit Klebeband von den Magneten entfernen.
	Batterieteil und Schlauch sind nicht vollständig zusammengesteckt	Prüfen Sie, ob das Batterieteil ganz aufgesteckt ist. Die transparente Kunststoffbuchse muss komplett im Batterieteil verschwinden.
	Akkus sind defekt	Ersetzen Sie die Akkus durch neue Akkus des gleichen Typs (NiMH-Akku Typ AAA 1,2 V mit geringer Selbstentladung). Erhältlich bei <a href="http://www.shop.leuchtie.com">www.shop.leuchtie.com</a>

## Ersatzteile

Bei Bedarf können Sie Akkus, günstige Ersatzteile sowie nützliches Zubehör über Ihren Händler oder direkt über uns beziehen.

## Gewährleistung

Im Rahmen der gesetzlich gültigen Gewährleistung beheben wir kostenlos alle Mängel, die nachweislich auf Material- oder Fabrikationsfehler zurückzuführen sind. Von der Gewährleistung ausgenommen sind alle Schäden, die durch unsachgemäße Benutzung, Nichtbeachtung dieser Bedienungsanleitung, ausgelaufene Batterien und normale Abnutzung des Artikels entstehen. Weitergehende Ansprüche sind ausgeschlossen, es wird keine Haftung für Folgeschäden übernommen. Beim Öffnen des Artikels (außer zur Inbetriebnahme und zum Akkuwechsel) bzw. bei Eingriffen durch nicht autorisierte Personen erlischt automatisch die Gewährleistung. Durch Reparatur oder Teileersatz wird die ursprüngliche Gewährleistung nicht verlängert.

**Im Gewährleistungsfall wenden Sie sich bitte an Ihren Händler, bei dem Sie das Produkt erworben haben.**

Hergestellt in Deutschland von:

trends and more GmbH  
Hammerweg 123  
D- 92637 Weiden

Tel. +49 961 470 8 474  
E-Mail: [info@leuchtie.de](mailto:info@leuchtie.de)  
URL: [www.leuchtie.de](http://www.leuchtie.de)

UST-ID:  
WEEE:

DE 265028845  
DE 23706136