

# LEUCHTIE® Plus

voor alkaline batterijen type AAA / Micro



Om lang plezier van uw LEUCHTIE te hebben, lees onderstaande gebruiksaanwijzing goed door en bewaar dit document.

Pagina 1: Ingebruikname

Pagina 2: Batterijen vervangen

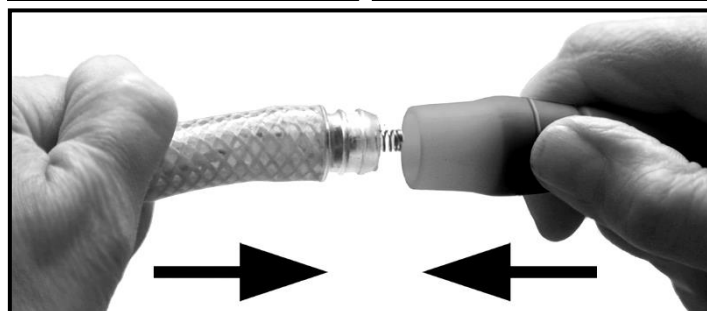
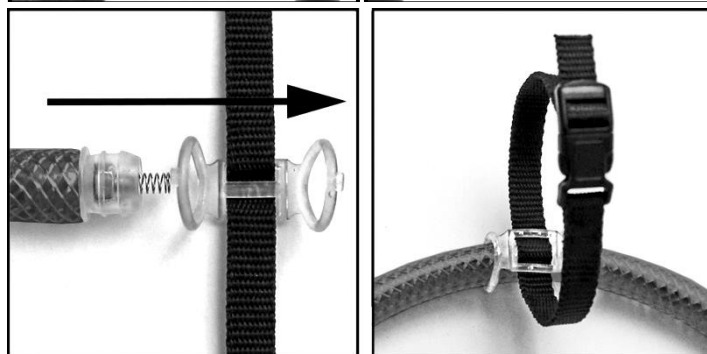
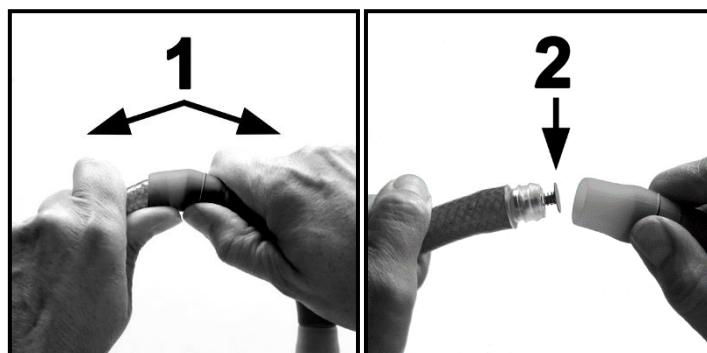
Pagina 3: Probleemoplossing

Pagina 4: Veiligheidsinfo

## Activering

Om LEUCHTIE voor de eerste maal te gebruiken moet u het isoleerstukje tussen de batterijcontactpunten verwijderen (beveiliging tijdens het transport). **Het isoleerstukje bevindt zich aan de kant zonder de LEUCHTIE-stikker.**

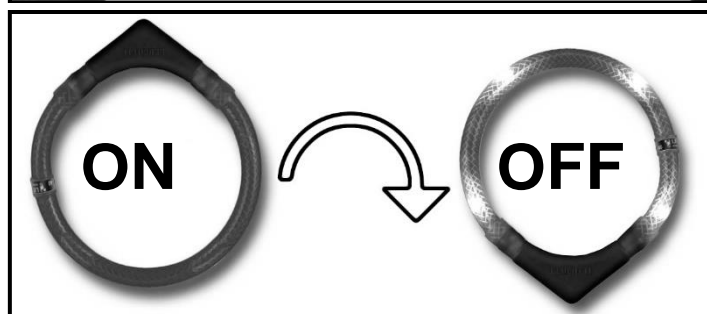
- Hou de siliconen rubber aan het batterijstuk vast en trek de lichtslang met lichte buigbewegingen van het batterijstuk. (1)
- Het rood isolatiestukje verwijderen
- Om de LEUCHTIE met de bijgevoegde lus aan de halsband te verbinden, schuif de slang door de twee transparante ringen (3-4).
- Het contact veertje mag daarbij niet verbogen worden.
- Steek de lichtslang recht door de siliconen rubber terug volledig in het batterijstuk (5)



## In- en uitschakelen

De LEUCHTIE wordt over de kop van de hond geschoven en schakelt middels een sensor automatisch aan als het batterijdeel naar onder zit.

De LEUCHTIE schakelt na ca. 1 minuut uit, zodra de batterijen naar boven wijzen. Berg daarom de LEUCHTIE met de batterijen naar boven op.



## Vervangen van de batterij

- De LEUCHTIE werkt met 2 alkaline batterijen type AAA / micro ca. 100 uren.
- Enkel batterijen van hoge kwaliteit gebruiken (merk).
- bij langer niet-gebruik (bv. tijdens de zomer) de batterijen uithalen.

Als de helderheid van de LED's duidelijk daalt of de LEUCHTIE zich kort na het inschakelen terug uitschakelt, zijn de batterijen leeg en moeten deze **beiden** per direct vervangen worden. Verwissel de batterijen op een schone en droge plek en let erop dat uw handen en de LEUCHTIE schoon en droog zijn.

1. Trek de twee kanten van de lichtslang door **lichte buig-bewegingen** van het batterijstuk. Hou hierbij de silicone-rubber aan het batterijstuk vast (zie foto pag. 1).

2. Haal de twee oude batterijen uit het batterijstuk.

3. Breng de nieuwe batterijen (alkaline type AAA / Micro, **geen herlaadbare batterijen!**) zodanig in, dat op **een kant de positieve pool** en op de **andere kant de negatieve pool** naar buiten wijst (zie foto).



4. Verbind de slang met het batterijstuk als volgt:

**De kant met de LEUCHTIE-stikker komt op de negatieve pool. Let hierbij op de correcte positie van de contactveren, ze moeten centraal op de batterijen zitten. Druk de twee kanten volledig recht in het batterijstuk.**

5. Test of de LEUCHTIE werkt door hem zo te draaien dat hij aangaat.
6. Als de LEUCHTIE niet werkt, volg de instructies op pagina 3.

De bijgeleverde batterijen mogen niet opgeladen of op andere wijzen gereactiveerd worden, noch mogen zij uit elkaar gehaald, kort gesloten of verhit worden.

Het inslikken van batterijen kan levensgevaarlijk zijn! Bewaar batterijen dan ook buiten bereik van kleine kinderen (en honden). Als per ongeluk toch een batterij toch ingeslikt wordt, dient u direct een (dieren)arts te raadplegen.

Gooi gebruikte batterijen niet weg met het huisvuil, maar lever ze op een daarvoor bestemde plaats in.

## Probleemoplossing

Kijk onderstaande punten na als uw LEUCHTIE niet goed werkt:

<b>Probleem</b>	<b>Mogelijke oorzaak</b>	<b>Oplossing</b>
<b>Los contact</b>	De verbinding tussen het batterijdeel en de lichtslang maakt slecht contact.	Controleer of de verbinding met het batterijdeel volledig gesloten is (het transparant stukje moet compleet in het batterijdeel zitten). Controleer of de contactveertjes recht op de batterijen drukken en niet gekanteld zijn. Spuit een beetje contactspray op de polen van de batterij.
<b>Geen licht</b>	De connectie tussen batterijdeel en lichtslang is niet volledig gesloten.	Druk de lichtslang vast volledig op het batterijstuk (zie foto 1).
	Een van de twee batterijen zit verkeerd.	Batterijen zoals onder "Vervangen van de batterijen" (pag. 2) beschreven inzetten.
	Het batterijstuk is verkeerd geplaatst.	Trek voorzichtig het batterijdeel van de lichtslang en steek het correct op de lichtslang.
	De batterijen zijn leeg – de Leuchtie was eventueel niet juist opgeborgen en was de hele tijd ingeschakeld.	De twee batterijen moeten vervangen worden – zie "Vervangen van de batterijen" (pag. 2) Lege batterijen direct verwijderen om uitlopen te voorkomen.

## Wisselstukken

Batterijen en reserve onderdelen zijn bij uw dierenspecialzaak of bij LEUCHTIE te verkrijgen.

## Garantie

In het kader van de wettelijke garantietermijnen worden alle problemen gratis opgelost, indien ze ontstaan zijn door materiaal- of fabricagefouten. Van garantie uitgesloten is alle schade die ontstaan is door onoordeelkundig gebruik en het niet naleven van deze handleiding, uitgelopen batterijen en slijtage door gewoon gebruik van de LEUCHTIE. Verdergaande vorderingen zijn uitgesloten; er wordt geen aansprakelijkheid gedragen voor gevolgschade. Ook komt de garantie te vervallen als de ring geopend wordt of na ingrepen door derden voor een andere reden dan batterijwissel of reiniging. Door reparatie of vervanging van onderdelen wordt de garantietermijn NIET verlengd.

In geval van schade of problemen kunt u zich wenden tot uw handelaar, waar u het product gekocht hebt.

trends and more GmbH  
Hammerweg 107  
D- 92637 Weiden

Tel. +49 961 470 8 440  
E-Mail: [info@leuchtie.de](mailto:info@leuchtie.de)  
URL: [www.leuchtie.de](http://www.leuchtie.de)

UST-ID:  
WEEE:

DE 265028845  
DE 23706136

## Veiligheidsinformatie:

- Gebruik LEUCHTIE alleen voor het doel waarvoor hij bedoeld is.
- Let er bij het eerste gebruik op dat de LEUCHTIE niet te klein is voor de hond. Hij moet zonder problemen omgehangen kunnen worden en ook net zo eenvoudig weer afgedaan. Als u een LEUCHTIE die te strak zit niet meer af kunt krijgen, trek hem dan met geweld uit elkaar, totdat de siliconenrubbers meegeven en de LEUCHTIE open gaat.
- Bevestig geen lijn aan LEUCHTIE en vermijdt het om de hond bij LEUCHTIE vast te pakken. Het batterijdeel en de slang kunnen daardoor uit elkaar gaan waardoor U kleine onderdelen (batterijen, contactveertjes) kan verliezen.
- LEUCHTIE is geen speelgoed!  
Door gooien of bijten kan de LEUCHTIE opengaan of zelfs beschadigd worden. Er kunnen kleine onderdelen, batterijen, contactveertjes etc. eruit vallen en verloren raken of zelfs door de hond ingeslikt worden, wat tot ernstige problemen kan leiden. Indien dit toch gebeurt, dient u direct een dierenarts te raadplegen, zodat de noodzakelijke maatregelen genomen kunnen worden.
- Voorkom daarom dat uw hond met de LEUCHTIE speelt.
- Een beschadigde LEUCHTIE niet meer gebruiken.
- LEUCHTIE is goed beschermd tegen water en vocht. Voorkom dat er vocht in de ring komt bij reiniging of vervanging van de batterijen. Moest er toch vocht in de buis gekomen zijn, rol dan de twee siliconen rubbers terug en maak het batterijdeel los van de slang. Laat beide delen over nacht drogen.
- LEUCHTIE nooit verwarmen op temperaturen boven de 60° C.
- LEUCHTIE NIET in de microgolf drogen – de magnetische straling zal de elektronica onmiddellijk onherstelbaar beschadigen.
- LEUCHTIE kan met warm water (max. 60°) en zeep of mild reinigingsmiddel gereinigd worden. Geen agressieve of oplosmiddel bevattende producten gebruiken.

## Schoonmaken

Maak LEUCHTIE schoon met warm water (max. 60 graden) met afwasmiddel of zeep. Gebruik geen agressieve reinigingsmiddelen of producten die een oplosmiddel bevatten. Let er bij het schoonmaken op dat geen vocht in de buis kan komen.

## Afvalverwijdering / recycling



Het symbool van de doorgestreepte container (ook op het product zelf aangebracht), betekent dat het item aan het einde van zijn levensduur op een daarvoor bestemde inzamelpunt voor recycling mag afgegeven worden.



Het wegwerpen in de huishoudelijk afval is niet toegestaan! AUB. help het milieu te beschermen en laat dit Artikel in de recycling gaan. De kosten hiervoor werden door ons al tijdens de productie betaald.



Dit product voldoet aan de bepalingen van de richtlijn 2011/65/EU van de EU van 8 juni 2011 voor de beperking van gebruik van gevaarlijke stoffen in elektrische apparaten.