

LEUCHTIE® Plus

Harmaaseen paristo-osaan käy AAA/Mikro Alkaine-paristot!



Kiitos, kun valitsit LEUCHTIE:n lisäämään sinun ja koirasi turvallisuutta. Saadaksesi parhaan toimivuuden ja kestävyuden pannalle, noudata ohjeita.

Sivu 1: Pannan käyttöönotto

Sivu 2: Paristojen vaihto

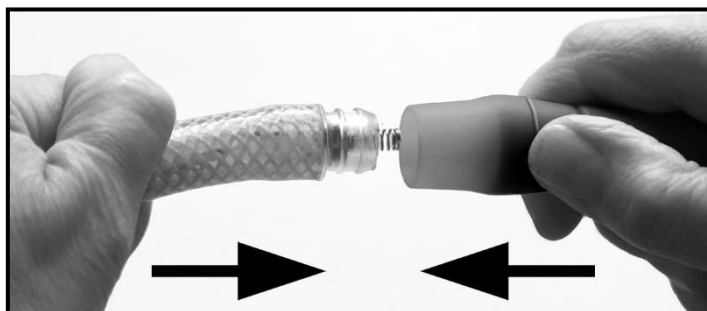
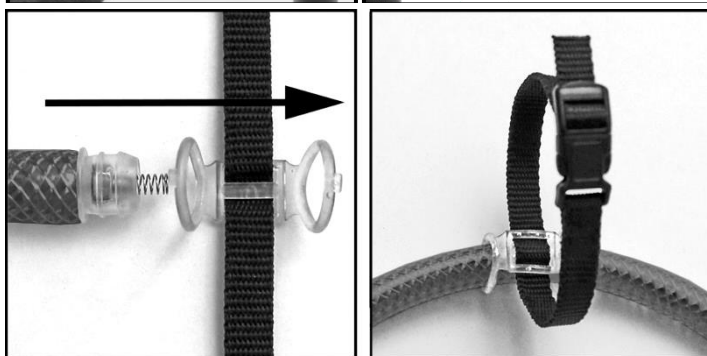
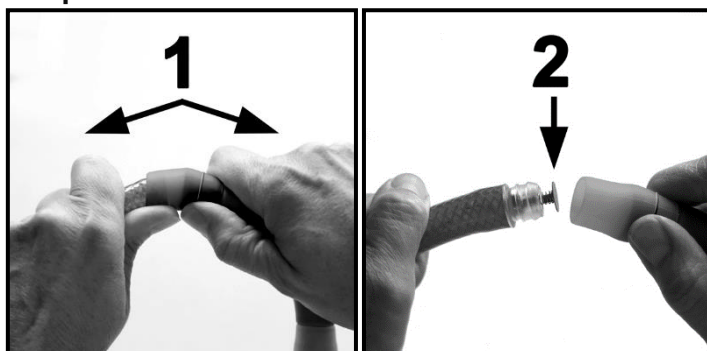
Sivu 3: Vian etsintä

Sivu 4: Turvallisuusohjeita

Pannan käyttöönotto / aktivoiminen

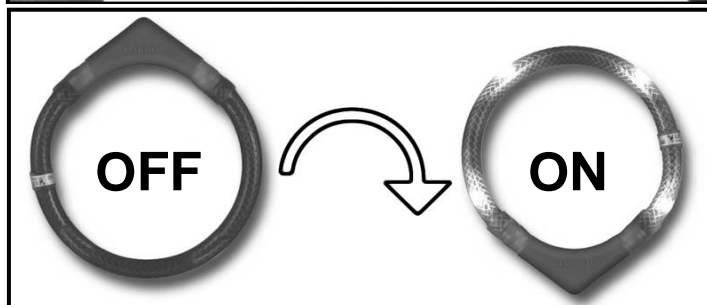
Ennen kuin käytät LEUCHTIE:tä ensimmäisen kerran, poista kontaktieste. (Kuljetuslukko) Kontaktioste on laitettu **vastakkaiselle puolelle** kuin missä LEUCHTIE-merkki on.

- Nitkuta varovasti panta-osa ja paristo-osa irti toisistaan ja varo käyttämästä liikaa voimaa (älä revi niitä irti toisistaan). (1)
- Pidä silikonirengas kiinni paristo-osassa.
- Poista punainen kontaktioste (2).
- Varmista LEUCHTIE:n pysyminen kaulassa laittamalla se kiinnityslenkillä kiinni tavalliseen kaulapantaan. Pujota letkuosan pää kiinnitys-lenkin molempien läpinäkyvien kumirenkaiden läpi (katso kuva).
- Älä vahingoita kontaktijousia tämän pujotuksen aikana!
- Työnnä panta-osa suoraan takaisin paristo-osaan niin pitkälle kuin mahdollista.



Kytkeminen päälle ja pois päältä

LEUCHTIE sujahtaa helposti koiran pään yli kaulaan ja kytkeytyy päälle automaattisesti, kun pannan paristo-osa kääntyy alaspäin. LEUCHTIE sammuu automaattisesti, kun paristo-osa on ollut ylöspäin 1-2 minuutin ajan, esimerkiksi kun panta laitetaan naulakkoon roikkumaan lenkin päätteeksi



Paristojen vaihtaminen

Kun käytät kahta Alkaline paristoa AAA / Mikro, on toiminta-aika noin 100 tuntia.

Käytä vain Alkaline-paristoja!

Poista tyhjät paristot välittömästi!

Poista molemmat paristot mikäli panta on pitkään käyttämättömänä (esimerkiksi kesällä).

Jos LEUCHTIEsi alkaa menettää kirkkauttaan tai jos panta sammuu itsekseen pian päälle kytkemisen jälkeen, paristot ovat todennäköisesti tyhjentyneet ja ne pitää vaihtaa.

Vaihda paristot **siistissä ja kuivassa** paikassa ja varmista, että myös LEUCHTIE on **puhdas ja kuiva**.

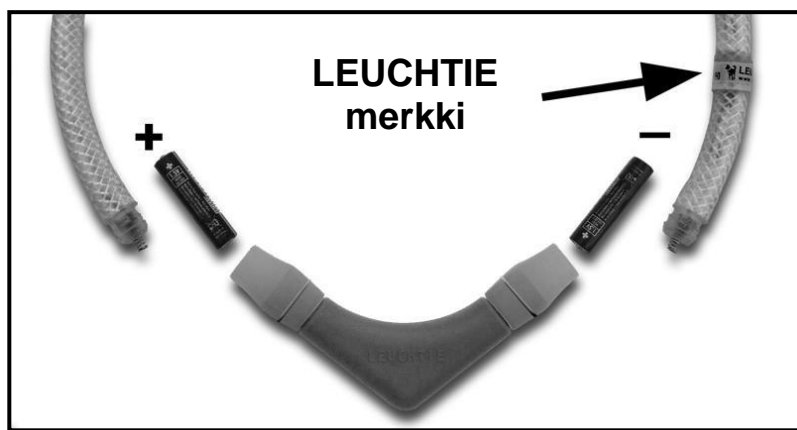
Vaihda aina **molemmat paristot** samaan aikaan.

Kätesi sekä LEUCHTIE-panta tulisi olla **rasvattomat**.

1. Nitkuta varovasti panta-osa ja paristo-osa irti toisistaan ja varo käyttämästä liikaa voimaa (älä revi niitä irti toisistaan).

2. Pidä silikonirenkaat kiinni paristo-osassa. Poista molemmat vanhat paristot.

3. Laita uudet paristot **(Alkaline-paristot AAA/ Mikro, EI ladattavat paristot)** putkeen. Tarkistathan paristojen napojen oikeasuuntaisuuden



4. Kokoa uudelleen valoletku ja paristo-osa seuraavasti:
Laita negatiivinen pää pannaan sille puolelle, jossa on LEUCHTIE-merkki ja positiivinen pää toiselle puolelle. Varo, ettei kontaktijouset väännä väärään asentoon! Niiden pitäisi painaa paristoja keskelle. Työnnä panta-osa suoraan takaisin paristo-osaan niin pitkälle kuin mahdollista.
5. Tarkista, että LEUCHTIE toimii kääntämällä paristo-osaa alas.
6. Jos LEUCHTIE ei toimi, lue tiedot sivulta 3.

Älä lataa, pura tai lämmitä alkuperäisiä paristoja.

Paristot voivat olla hengenvaarallisia nieltynä. Pidä kaikki paristot turvallisessa paikassa, lasten ja eläinten ulottumattomissa. Jos joku nielaisee pariston, ota välittömästi yhteyttä lääkäriin tai eläinlääkäriin.

Hävitä käytetyt paristot vastuullisesti ja noudata paikallisia kierrätysohjeita.

Vian etsintä

Jos LEUCHTIEsi ei toimi kunnolla, tarkista seuraavat:

Ongelma	Mahdollinen syy	Ratkaisu
Heikko kontakti	Paristojen ja valoletkun välillä on huono kontakti.	Tarkista, onko paristo-osa kunnolla kiinni (läpinäkyvä valoletkun tulppa täytyy mennä kokonaan piiloon). Tarkista, ettei kontaktijouset ole taipuneet vaan ne osuvat suoraan paristoihin.
Ei toimi ollenkaan	Paristojen ja valoletkun välillä on huono kontakti.	Nitkuta varovasti panta-osa ja paristo-osa irti toisistaan ja varo käyttämästä liikaa voimaa (älä revi niitä irti toisistaan). Pidä silikonirengas kiinni paristo-osassa. Työnnä panta-osa suoraan takaisin paristosaan niin pitkälle kuin mahdollista.
	Paristot on asetettu väärin	Aseta paristot oikein katso pariston vaihto (sivu 2).
	Paristo-osa on kiinnitetty väärin.	Vedä ja pyöritä varovasti valoletku ja paristo-osa irti toisistaan, käyttämättä kuitenkaan käytä liikaa voimaa ja käännä paristo-osa toisin päin.
	Paristot on loppuunkäytetty - LEUCHTIEsi on voitu säilyttää virheellisesti tai se on mahdollisesti jäänyt pidemmäksi aikaa päälle.	Paristot täytyy vaihtaa – katso paristojen vaihto (sivu 2). Vaihda tyhjät tai huonot paristot välttääksesi paristovuotoja!

Varaosat

Jos tarvitset varaosia pantaasi, voit tilata niitä LEUCHTIE myyjältäsi tai suoraan LEUCHTIE:n maahantuojalta.

Takuu

Tällä tuotteella on valmistajan antama 2 vuoden takuu ostopäivästä. Tänä aikana valmistaja korjaa ja korvaa kaikki vialliset osat mikäli kyseessä on valmistus- tai materiaalivirhe. Takuu ei korvaa vikoja, jotka aiheutuvat väärinkäytöstä, vuotavista paristoista, normaalista kulumisesta tai koska ei ole noudatettu hoito- ja turvallisuusohjeita. Takuu ei korvaa välillisistä vahingoista johtuvia tapauksia. Mikä tahansa tuotteen elektroniikan peukalointi mitätöi takuun. Takuu ei pitene, jos panta joudutaan korjaamaan tai osia vaihtamaan.

Kaikki takuuasioihin liittyvät kyselyt tulee osoittaa LEUCHTIE jälleenmyyjälle tai maahantuojalle. Valmistettu Saksassa.

Valmistaja:
Trends and more GmbH
Hammerweg 107
D- 92637 Weiden


Puhelin: (+49) (0) 961 470 8 440
Sähköposti: info@leuchtie.de
UST-ID: DE 265028845
WEEE: DE 23706136

Yleinen huolto ja turvallisuus

- Käytä LEUCHTIEta vain valmistajan ohjeistamaan käyttötarkoitukseen.
- Ennen ensimmäistä käyttökertaa, varmista ettei LEUCHTIE ole liian tiukka koiran kaulassa ja että se voidaan ottaa pois helposti. Jos olet ostanut LEUCHTIE:n, joka on liian tiukka etkä saa sitä koiraltasi pois, voit avata pinnan niinkuin vaihtaisit paristot, ohjeet sivulla 3.
- Älä kiinnitä LEUCHTIEeseen talutinta äläkä pidä koiraasi kiinni LEUCHTIE:stä. Jos pantaan kohdistuu liikaa voimaa, se voi rikkoutua ja osat voivat tippua ja kadota.
- LEUCHTIE ei ole koiran lelu. Jos sitä käytetään sopimattomasti (esimerkiksi heitetään, pureskellaan, kiskotaan jne.), se voi vaurioitua ja osat voivat kadota. Jos koirasi nielaisee pariston tai minkä tahansa muun osan, ota välittömästi yhteyttä eläinlääkäriin.
- Älä anna koirasi leikkiä LEUCHTIE:lla.
- Jos LEUCHTIE:si vahingossa vaurioituu, korvaa vaadittavat osat ennen kuin käytät sitä uudelleen.
- Puhdistuksen tai paristojen vaihdon yhteydessä vältä veden joutumista pinnan sisälle. Kun panta on oikein suljettu, LEUCHTIE on erittäin hyvin suojattu kosteudelta. Jos näet pinnan sisällä kosteutta, nitkuta varovasti panta-osa ja paristo-osa irti toisistaan molemmilta puolilta. Varo käyttämästä liikaa voimaa (älä revi niitä irti). Annan molempien osien kuivua yön yli.
- Älä altista LEUCHTIE:ta yli 60°C lämpötiloille.
- Älä koskaan kuivata LEUCHTIE:ta mikroaaltouunissa. Mikroaaltouunin säteily voi tuhota pinnan elektroniikkaa.
- Puhdista LEUCHTIE lämpimällä vedellä (maksimissaan 60°C) ja saippualla tai miedolla yleispuhdistusaineella. Älä käytä voimakkaita tai liuotinpitoisia puhdistusaineita!

Puhdistus

Puhdista LEUCHTIE lämpimällä vedellä ja tarvittaessa saippualla tai miedolla yleispuhdistusaineella. Älä käytä voimakkaita tai liuotinpitoisia puhdistusaineita! Varmista panta puhdistuessa, että silikoniset suojarahkat ovat tiiviisti paikoillaan, jotta pinnan sisälle ei pääse kosteutta. Jos pinnan sisälle kuitenkin vahingossa pääsee kosteutta, irrota paristo-osa valoletkusta ja anna kuivua yön yli.

 Tämä tuote noudattaa yleisohjeen 2011/65/EU asetuksia, jotka Euroopan Parlamentti ja Neuvosto on hyväksynyt 8.6.2011. Yleisohje koskee tiettyjen vaarallisten aineiden rajoittamista sähkö- ja elektroniikkalaitteissa