

LEUCHTIE® Plus

pour 2 piles Alcaline de type AAA / Micro!



Afin d'apprécier le LEUCHTIE le plus longtemps possible, veuillez lire les remarques suivantes avant de l'utiliser:

Page 1: Activation

Page 2: Changement des piles

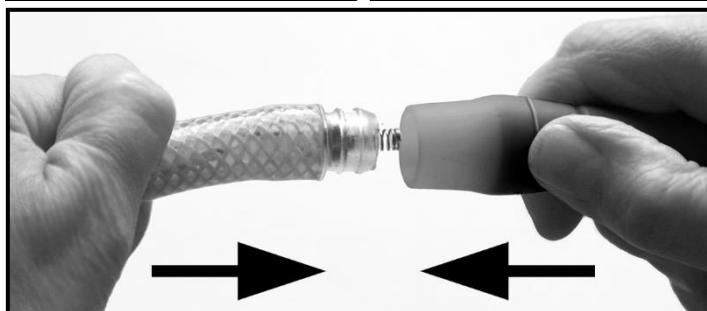
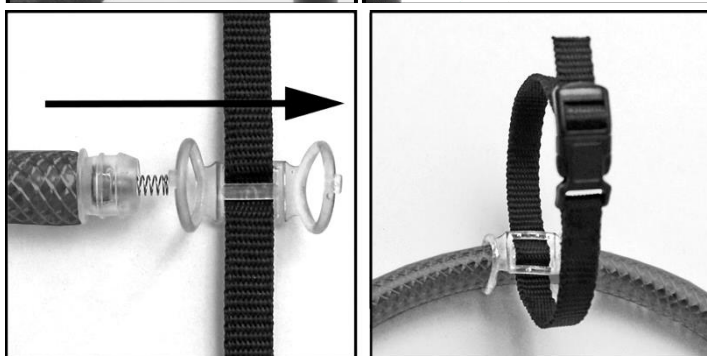
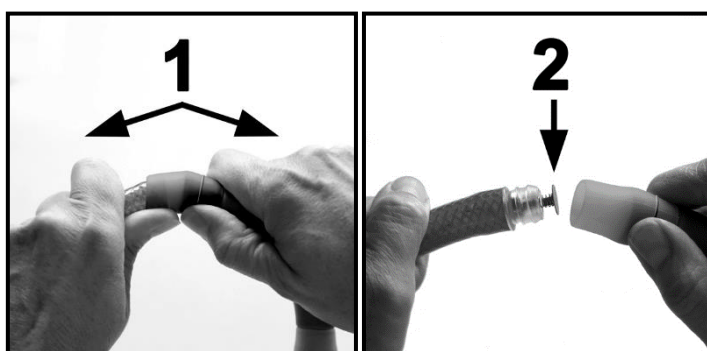
Page 3: Dépannage

Page 4: Informations sur la sécurité

Première mise en service / Activation

Lors de la première mise en service, enlevez la fixation de transport (coiffe isolante). Elle est placée au côté en face du autocollant indiquant la taille.

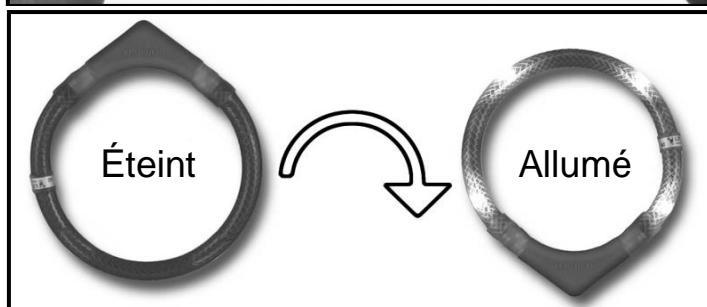
- Retirez le tuyau lumineux de la partie coudée contenant les piles avec un mouvement d'angulation léger (1).
- Faites attention de retenir le joint de silicone chez la partie coudée.
- Enlevez la pastille en plastique (2).
- Pour fixer le LEUCHTIE au collier avec la dragonne de fixation jointe tirez le bout du tuyau ouvert par les deux anneaux transparents de la dragonne (voir l'illustration).
- Faites attention de ne pas tordre les contacts dépassants.
- Emboîtez le tuyau dans la partie contenant les piles et pressez les deux parties l'une contre l'autre jusqu'à la butée.



La mise en marche et hors service

Seulement glissez le LEUCHTIE sur le cou du chien et il s'allume automatiquement aussitôt que le coude est vers le bas.

Aussitôt que le raccord coudé est vers le haut le LEUCHTIE s'éteint automatiquement après environ 1 minute. A cette fin, suspendez le LEUCHTIE de cette façon pour le ranger, par exemple sur une patère.



Changement des piles

Utilisation à peu près 100 heures avec 2 piles Alcaline de type AAA / Micro.

Il est conseillé d'utiliser des piles de marque.

Retirez les deux piles vides immédiatement!

En cas d'arrêt de l'utilisation prolongé (par exemple pendant été) il est conseillé d'enlever les piles!

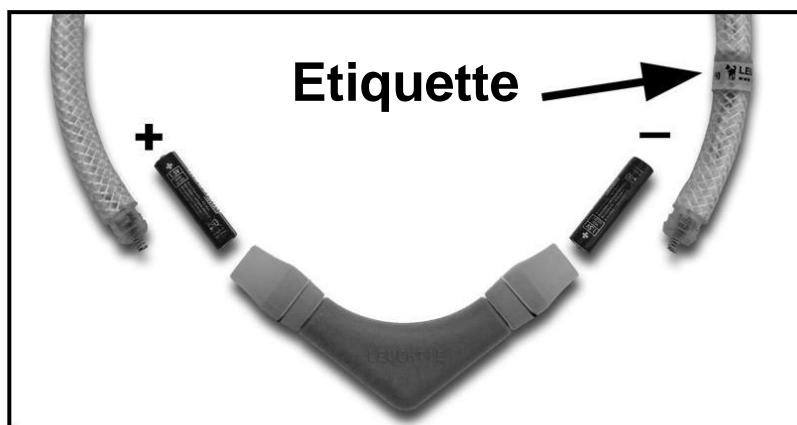
Si la luminosité du LEUCHTIE commence à faiblir ou le LEUCHTIE s'éteint peu après l'allumage, les piles sont presque épuisées et doivent être remplacées immédiatement. Effectuez le changement des piles dans un endroit sec et propre et faites attention que le LEUCHTIE et vos mains soient aussi propres et secs.

Effectuez le changement des piles dans un endroit sec et propre et faites attention que le LEUCHTIE soit aussi propre et sec.

1. Un après l'autre, retirez les deux bouts du tuyau lumineux de la partie coudée contenant les piles avec un mouvement d'angulation léger. Faites attention de retenir le joint de silicone chez la partie coudée (voir photos à la page 1)

2. Retirez les deux piles vides.

3. Introduisez les nouvelles 2 piles Alcaline (type AAA / Micro; pas d'accus!) en sens opposé l'une par rapport à l'autre, afin qu'on voie dépasser le pôle positif d'une pile et le pôle négatif de l'autre. (voir ci-dessus)



4. Emboîtez à nouveau le coude dans le tuyau. Le bout du tuyau avec l'autocollant de la taille du LEUCHTIE se connecte au pôle négatif, l'autre bout au pôle positif. Pressez les deux parties l'une contre l'autre jusqu'à la butée.
5. Vérifiez le fonctionnement du LEUCHTIE en tenant le coude vers le bas pour qu'il s'allume.
6. Au cas où le LEUCHTIE ne fonctionne pas correctement, consultez la page 3.

Otez immédiatement les piles usées pour éviter qu'elles ne coulent.

Le fait d'avaler des piles peut être mortel! Pour cette raison, gardez les piles et l'article hors de portée des petits enfants et des chiens. Au cas où une pile a été avalée, contactez immédiatement votre médecin/vétérinaire.

Il est interdit de jeter les piles usées avec les ordures ménagères!

Veillez rapporter les piles usées dans les bacs prévus à cet effet (Recyclage).

Dysfonctionnements et remèdes

Au cas où le LEUCHTIE ne fonctionne pas correctement, veuillez vérifier les points suivants:

| Défaut | Cause potentielle | Elimination |
|------------------------------|--|---|
| Contact intermittent | Le raccord entre le coude et le tuyau n'est pas bon Pas de contact | Vérifiez que le coude et le tuyau sont fermement assemblés. Vérifiez que le ressort de contact appuie bien sur les pôles des piles et qu'il n'est pas plié. Utilisez un spray de contact pour nettoyer les pôles des piles. |
| Pas de fonctionnement | Les piles sont mal insérées Les piles ne sont plus chargées. Le LEUCHTIE a éventuellement été stocké de façon incorrecte et a été allumé sans arrêt | Le pôle négatif de chaque pile doit regarder vers l'autocollant LEUCHTIE (observez bien le schéma précédent) Les piles doivent être changées immédiatement (voir page 2). |
| | La partie contenant les piles a été inséré à l'envers. | Retirez-la du tuyau et insérez-la de la manière inverse. |
| | Le ressort de contact dans le raccord coudé est mal positionné ou est tombé. | Retirez les piles et le ressort de contact et remplacez le-tout correctement |

Pièces de rechange

En cas de besoin, des piles ou des pièces de rechange sont disponibles chez votre commerçant ou sur commande sur notre site Internet www.leuchtie.fr.

Garantie

Le LEUCHTIE est garanti 2 ans contre tout défaut de fabrication ou pièce défectueuse. Sont exclus de la garantie les dommages causés lors d'une utilisation non conforme au mode d'emploi. Nous ne pouvons être tenus responsables d'une usure anormale créée par des piles défectueuses.

Le bénéfice de la garantie cesse automatiquement quand l'article a été ouvert (autre que le changement des piles) ou quand des personnes non autorisées sont intervenues.

Pour les cas qui concernent la garantie, veuillez contacter le commerçant chez lequel vous avez acheté l'article ou contactez nous directement.

Fabriqué en Allemagne par:

trends and more GmbH
Hammerweg 107
D- 92637 Weiden

Tel. +49 961 470 8 440
E-Mail: info@leuchtie.de
URL: www.leuchtie.de

UST-ID:
WEEE:

DE 265028845
DE 23706136

Afin d'apprécier le LEUCHTIE le plus longtemps possible, veuillez lire les remarques suivantes avant de l'utiliser:

- N'utilisez le LEUCHTIE que pour la fonction prévue.
- Faites attention que le LEUCHTIE ne soit pas trop étroit pour votre chien. Il doit passer facilement sur la tête du chien.
Si vous ne parvenez pas à retirer le LEUCHTIE facilement (urgence), ouvrez le raccord au niveau du coude en tirant fortement des deux mains.
- Ne fixez pas de laisse au LEUCHTIE et évitez de retenir votre chien par le LEUCHTIE. Ce n'est pas un collier; il pourrait s'ouvrir s'il est tiré trop violemment. Des petites pièces (piles, ressort de contact) pourraient alors se perdre.
- Le LEUCHTIE n'est pas un jouet pour les chiens !
Le LEUCHTIE peut être endommagé ou s'ouvrir accidentellement (par exemple s'il est lancé ou mordu vigoureusement). Des petites pièces comme les piles, les ressorts de contact etc. peuvent alors tomber et se perdre, ou être avalés par le chien. Cela peut causer de graves problèmes. Au cas où cela arrive, contactez immédiatement votre vétérinaire pour qu'il puisse prendre des mesures appropriées. Pour cette raison, veuillez éviter que votre chien ne joue sans surveillance avec le LEUCHTIE.
- N'utilisez plus un LEUCHTIE visiblement endommagé.
- Le LEUCHTIE, lorsqu'il est fermé, est très bien protégé contre l'eau ou l'humidité.
En revanche, pendant le nettoyage ou le changement de piles, de l'humidité ou de l'eau pourraient s'introduire et endommager le collier. Si malgré tout vous remarquez de l'humidité dans l'intérieur, retirez le tuyau lumineux de la partie coudée contenant les piles avec un mouvement d'angulation léger (voir photos à la page 1) et laissez bien sécher les deux pièces (coude et tuyau) du soir au matin.
- N'exposez pas le LEUCHTIE à plus de 60°C.
- Ne jamais sécher le LEUCHTIE dans un four à micro-ondes. Le rayonnement détruirait tout de suite l'électronique.
- N'utilisez pas de détergents agressifs qui contiennent des solvants.
Nettoyez le LEUCHTIE fermé, avec de l'eau chaude (à 60°C max.) et du savon ou du liquide vaisselle.

Nettoyage

Nettoyez le LEUCHTIE avec de l'eau chaude, du savon ou du liquide vaisselle. N'utilisez pas de détergents agressifs qui contiennent des solvants et évitez que l'humidité ne pénètre à l'intérieur (nettoyez le LEUCHTIE uniquement quand il est fermé).



Ce produit satisfait le règlement de la directive 2011/65/EU du Parlement et Conseil Européen du 8 Juin 2011 au sujet de la restriction de l'usage des substances dangereuses dans les appareils électriques et électroniques.