



# LEUCHTIE® Premium

avec technologie step-up pour fonctionnement à partir d'accumulateurs pour une clarté extrême et constante

Afin de profiter le plus longtemps possible de votre LEUCHTIE, veuillez lire et respecter les instructions de sécurité suivantes et veillez à conserver ce document!

Page 1: Mise en service

Page 2: Remplacement des piles

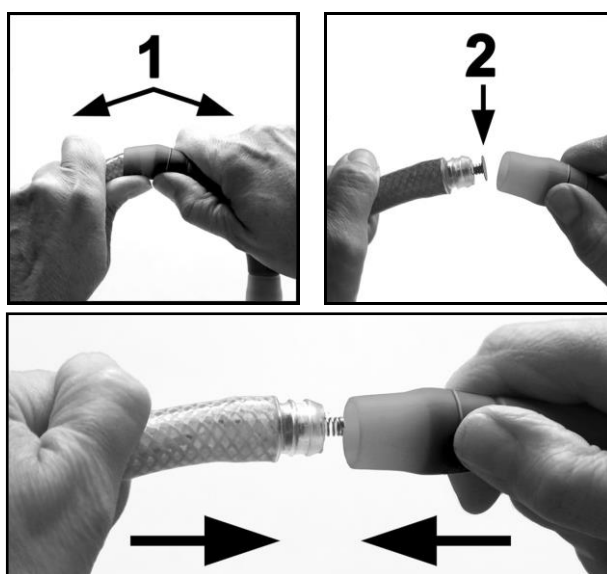
Page 3: Dépannage

Page 4: Informations de sécurité

## Première mise en service / Activation

Lors de la première mise en service, veuillez retirer la sécurité de transport (coiffe isolante). Celle-ci se trouve sur le **côté opposé** au gros autocollant.

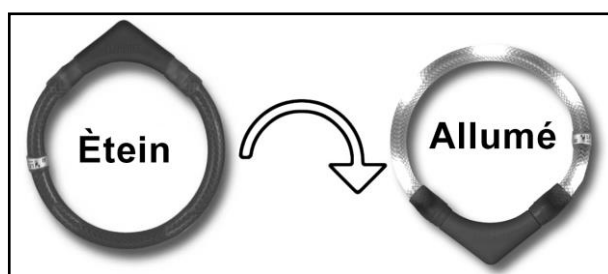
- Retirez le tuyau lumineux de l'emplacement des piles en le pliant légèrement (1).
- Maintenez l'embout en silicone près de l'emplacement des piles.
- Retirez la coiffe isolante (2).
- Fixez le tuyau lumineux directement à l'emplacement des piles et pressez fermement les deux bouts l'un contre l'autre jusqu'à ce qu'ils soient enclenchés. Faites attention à ne pas tordre les ressorts de contact.



## Allumer et éteindre

LEUCHTIE doit simplement être placé autour du cou et s'allume automatiquement grâce à un capteur lorsque l'emplacement des piles est vers le bas.

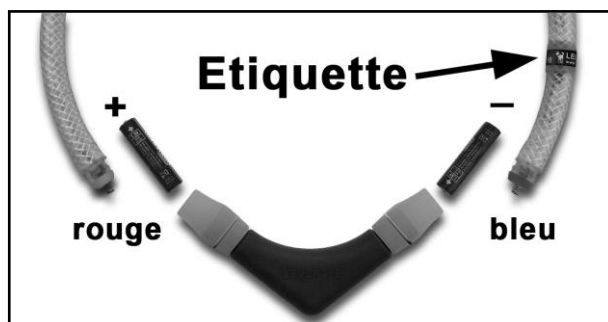
Lorsque l'emplacement des piles est vers le haut, il s'éteint au bout d'env. 1 minute. Suspendez le LEUCHTIE lorsque vous ne l'utilisez pas, par ex. à votre porte-manteau.



## Remplacement des piles

Si les piles de LEUCHTIE doivent être remplacées, veillez à toujours changer les deux piles, ou les accumulateurs NiMH en même temps. Vous trouverez des instructions précises sur le remplacement des piles en page 2.

Nous recommandons l'utilisation de piles alcalines ou d'accumulateurs NiMH.





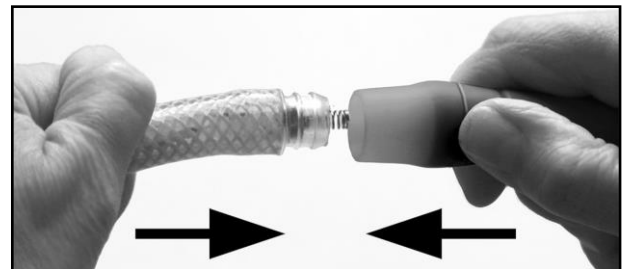
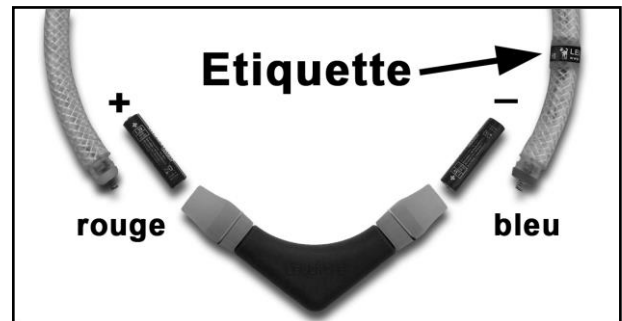
## Remplacement des piles

Lorsque les LED commencent à clignoter, c'est que les piles ou les accumulateurs sont vides et doivent être tous les deux remplacés ou rechargés.

- LEUCHTIE Premium est adapté aussi bien à l'utilisation de piles alcalines de type AAA / Micro qu'aux accumulateurs NiMH rechargeables (disponibles séparément).
- Le temps de fonctionnement avec 2 piles alcalines de type AAA / Micro est d'env. 20 heures. Le temps de fonctionnement avec les accumulateurs dépend de la capacité des accumulateurs utilisés. Le rechargement précoce a des effets positifs sur la durée de vie des accumulateurs NiMH.
- Lors de longues périodes de non utilisation (par ex. en été), veuillez retirer les piles ou accumulateurs.

Procédez au remplacement des piles dans un endroit sec et propre. Veuillez également à ce que le LEUCHTIE et vos mains restent secs et exempts de graisses.

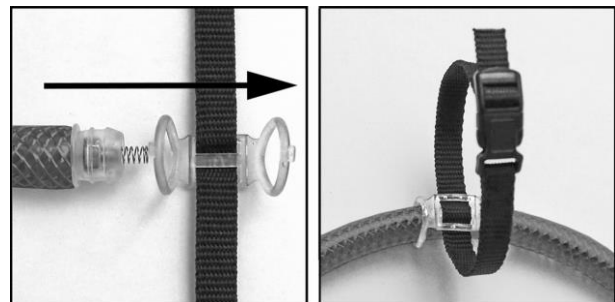
1. Retirez les deux parties du tuyau lumineux de l'emplacement des piles en pliant légèrement. Tenez l'embout en silicone fermement contre l'emplacement des piles (voir photos page 1).
2. Retirez les deux piles usagées.
3. Insérez les nouvelles piles (alcalines type AAA / Micro ou accumulateurs) de manière à ce que l'on voit d'un côté le pôle plus et de l'autre le pôle moins (voir image).
4. Reliez le tuyau lumineux à l'emplacement des piles comme suit:  
L'extrémité du tuyau avec le gros autocollant est reliée au pôle moins (bleu), l'autre extrémité est accrochée au pôle plus (rouge). Faites attention à ne pas tordre les ressorts de contact.



5. Pressez fermement les deux bouts l'un contre l'autre jusqu'à ce qu'ils soient enclenchés et vérifiez que le LEUCHTIE fonctionne en le renversant pour l'allumer.
6. Si le LEUCHTIE ne fonctionne pas, veuillez suivre les indications de la page 3.

## Boucle d'attache

Pour attacher le LEUCHTIE avec la boucle d'attache incluse au collier ou au harnais de poitrine, tirez sur l'extrémité ouverte du tuyau à travers les deux anneaux en plastique transparent de la boucle d'attache (voir image).





## Dysfonctionnements et dépannage

(des astuces détaillées sont disponibles sur [www.leuchtie.de](http://www.leuchtie.de), onglet « Service »)

Si votre LEUCHTIE ne fonctionne pas correctement, vérifiez les points suivants:

Panne	Cause possible	Solution
<b>Faux contact</b>	La liaison entre l'emplacement des piles et le corps lumineux possède un faux contact	Vérifiez que l'emplacement des piles est bien relié (la douille en plastique transparente doit avoir complètement disparu dans l'emplacement des piles). Vérifiez que les ressorts de contact appuient bien sur les piles et ne sont pas tordus. Mettez du spray pour contacts sur les pôles des piles.
<b>Aucun fonctionnement</b>	La liaison entre l'emplacement des piles et le corps lumineux n'est pas fermé	Pressez fermement le tuyau lumineux contre l'emplacement des piles jusqu'à ce qu'ils soient enclenchés (voir photos page 1).
	Une ou plusieurs piles sont mal installées	Installez les piles comme décrit dans le chapitre « Remplacement des piles » (p. 2).
	L'emplacement des piles a été mal mis.	Retirez à nouveau et soigneusement l'emplacement des piles et fermez-le de nouveau en inversant le sens du tuyau.
	Les piles sont vides – LEUCHTIE a peut-être été mal conservé et allumé trop longtemps	Les <b>deux</b> piles doivent être changées <b>immédiatement</b> – voir « Remplacement des piles » (page 2) – pour éviter que le produit ne s'arrête.

## Pièces de rechange

Si besoin, vous pouvez utiliser des piles ou des pièces de rechange disponibles chez votre revendeur habituel ou directement chez nous. Veuillez respecter les procédures de commande simplifiée par courrier (voir [www.leuchtie.de](http://www.leuchtie.de)).

## Garantie

Dans le cadre des garanties légales en vigueur, nous remédions gratuitement à tous les vices et défauts avérés de matériaux ou de fabrication. Sont exclus de la garantie tous les dommages dus à une mauvaise utilisation, au non-respect des instructions d'utilisation, à un défaut de piles usagées ou à l'usure normale de l'article. Toute autre revendication est exclue, nous déclinons toute responsabilité pour les dommages indirects. L'ouverture de l'article (autre que pour le remplacement des piles) ou toute intervention menée par des personnes non autorisées met automatiquement fin à la garantie.

La garantie d'origine n'est pas étendue après une réparation ou le remplacement d'une pièce.

**En cas de recours à la garantie, veuillez vous adresser au revendeur auprès duquel vous avez fait l'acquisition du produit.**

**Fabriqué en Allemagne par :**

trends and more GmbH & Co. KG  
Hammerweg 123  
D - 92637 Weiden  
Tel. +49 961 4708440  
E-Mail: [info@leuchtie.de](mailto:info@leuchtie.de)  
WEEE: DE 23706136



## Informations de sécurité

- N'utilisez LEUCHTIE que pour l'usage prévu.
- N'attachez pas de laisse au LEUCHTIE et évitez de retenir fermement votre chien par le LEUCHTIE – l'emplacement des piles et le corps lumineux pourraient se détacher et de petites pièces (piles, ressorts de contact) pourraient se perdre.
- LEUCHTIE n'est pas un jouet pour chiens!  
De trop fortes sollicitations (par ex. lancer ou mordre fortement) peuvent endommager LEUCHTIE et celui-ci risque de s'ouvrir inopinément. De petites pièces comme les piles ou les ressorts de contact etc. pourraient tomber et se perdre voire même être ingérées par votre chien, ce qui pourrait mener à de sérieux problèmes. Si une telle situation se produit, contactez immédiatement votre vétérinaire qui prendra les mesures nécessaires.
- Cessez d'utiliser LEUCHTIE lorsque vous remarquez que celui-ci est endommagé.
- Faites attention à ne pas laisser pénétrer d'humidité à l'intérieur – en particulier lorsque vous le nettoyez ou remplacez les piles. LEUCHTIE est très bien protégé contre l'eau et l'humidité. Si vous constatez pourtant la présence d'humidité à l'intérieur, retirez le tuyau lumineux de l'emplacement des piles en pliant légèrement (voir photos page 1) et laissez les deux parties sécher pendant une nuit complète.
- N'exposez pas LEUCHTIE à une température de plus de 60°C.
- Ne séchez jamais et ne placez jamais LEUCHTIE dans un four à micro-onde – le rayonnement des micro-ondes détruirait immédiatement l'électronique.
- Les piles incluses ne doivent pas être rechargées ou autrement réactivées, démontées, chauffées ou mises en court-circuit.
- Avaler des piles peut entraîner un danger de mort! Pour cette raison, veillez à conserver les piles, mais aussi cet article hors de portée des jeunes enfants (et aussi de votre chien). En cas d'ingestion de piles, demandez immédiatement une assistance médicale.

## Nettoyage

Nettoyez LEUCHTIE à l'eau chaude, au savon ou avec un produit nettoyant ménager.

N'utilisez pas de détergents agressifs ou de solvants!

Faites attention lors du nettoyage à ce que les embouts en silicone restent bien en place, de manière à ce que l'humidité ne pénètre pas à l'intérieur.

## Élimination / Recyclage / Étiquetage



Les piles usagées ne doivent pas être jetées avec les ordures domestiques! Veuillez éliminer les piles vides dans des conteneurs appropriés disponibles dans les commerces ou déposez-les dans des lieux de collecte publics (par ex. gares). Les piles usagées peuvent nous être retournées.



Contribuez à la préservation de l'environnement et recyclez cet article. Le symbole de la poubelle marquée d'une croix est aussi visible sur le produit. Il signifie que l'article en fin de vie doit être déposé gratuitement dans un lieu de collecte communal. L'élimination via les déchets domestiques n'est pas autorisée.



Ce produit remplit les conditions de la directive 2011/65/EU du Parlement européen et du Conseil européen du 8 juin 2011 qui limite l'utilisation de matières dangereuses dans les produits électriques et électroniques.